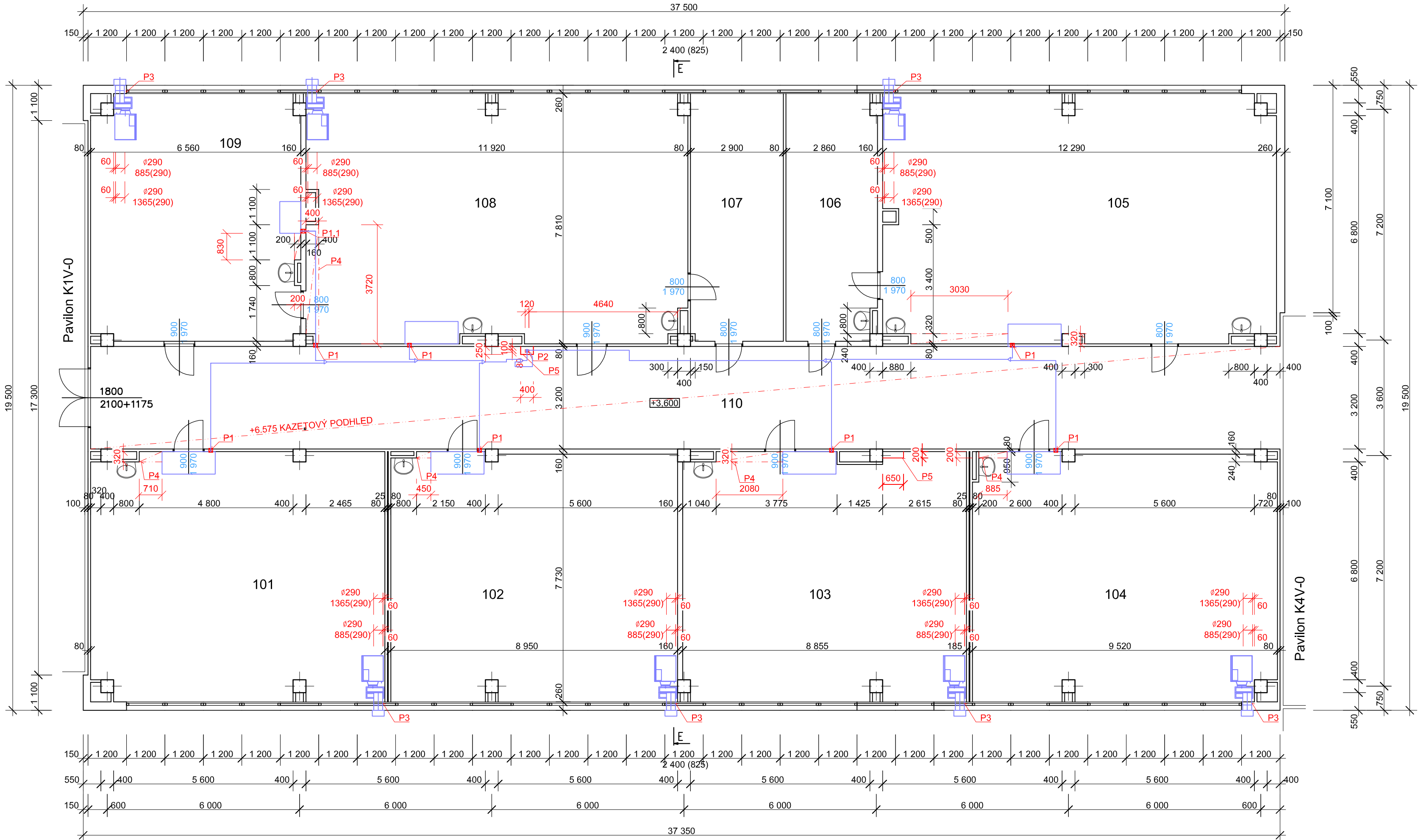


PŮDORYS 2.NP



LEGENDA MATERIÁLŮ

	PŮVODNÍ ŽB KONSTRUKCE SKLETU, VÝPLNOVÉ ZDIVO A PŘÍČKY
	NOVÉ KONSTRUKCE
	KONSTRUKCE Z BETONU PROSTÉHO
	KONSTRUKCE ZE ŽELEZOBETONU
	TECHNOLOGIE - VZT JEDNOTKY A PŘÍSLUŠENSTVÍ

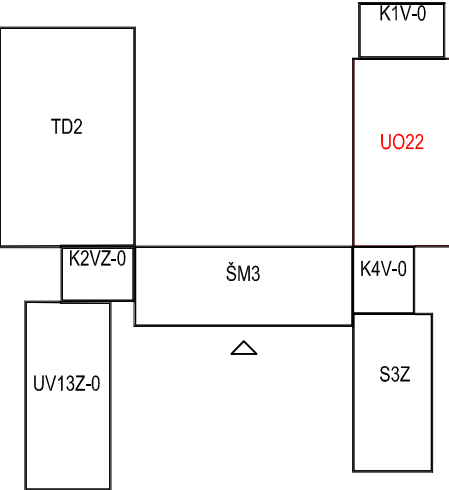
LEGENDA MÍSTNOSTÍ

ČÍSLO MÍSTNOSTI	ÚČEL MÍSTNOSTI	PLOCHA
101	učebna	70,85
102	učebna	68,95
103	učebna	68,52
104	učebna	72,99
105	učebna	94,70
106	kabinet	21,60
107	kabinet	22,45
108	učebna	92,00
109	kabinet	49,90
110	chodba	119,70
plocha Σ		681,66

POZNÁMKA

P1 - VODOROVNÝ PROSTUP STĚNOU POD STROPY 120/80 mm, DÉLKY 120 mm
P1.1 - VODOROVNÝ PROSTUP STĚNOU POD STROPY 120/80 mm, DÉLKY 200 mm
P2 - SVISLÝ PROSTUP KONSTRUKCÍ STROPU 120/80mm, DÉLKY 350 mm
P3 - 2x VODOROVNÝ PROSTUP PUR PANELEM TL. 70 mm, PROSTUP Ø290 mm
P4 - SDK KASTL PRO ZAKRYTÍ ROZVODŮ KANALIZACE, SDK 12,5 mm BEZ POŽÁRNÍ ODOLNOSTI, VČETNĚ RÁMU Z KOVOVÝCH PROFILŮ

P5 - SDK PŘEDSTĚNA JEDNODUCHÁ PRO ZAKRYTÍ ROZVODŮ CHLADIVA NEBO ROZVADĚČE, SDK 12,5 mm VYSOKOPEVNOSTNÍ, NA VÝŠKU PODLAŽÍ, VČETNĚ KOVOVÉ KONSTRUKCE.
SÁDKOKARTONOVÁ DESKA TL. 12,5 MM, REAKCE NA OHEŇ DLE ČSN EN 13501-1 A2 - s1, d0 FAKTOR DIFÚZNÍHO ODPORU μ 10, hustota \geq 800 kg/m³, TVRDOTA POVRCHU DLE ČSN EN 520 \leq 15 mm, PEVNOST V TAHU ZA OHYBU - L \geq 725 N, PEVNOST V TAHU ZA OHYBU - T \geq 300 N, PEVNOST V TLAKU KOLMO K POVRCHU DESKY σ Dz 15MPa



±0,000 = 224,30 m.n.m.

Rekuperace - ZŠ JUDr. Josefa Mareše	
ČÁST	MÍSTO K.ú. Znojmo - louka parc.č.150/65
D. VÝKRESOVÁ DOKUMENTACE	OBJEDNATEL Město Znojmo
DIL	KRESLIL Ing. Roman Zvěřina
Architektonicko-stavební	STUPEŇ DPS
OBJEKT	MĚŘÍTKO 1:100
	Č.ZAK. 19_67
	VYDÁNO 21.2.2020
SO01.1 OBJEKT UO22	REVIZE R1
NÁZEV VÝKRESU PŮDORYS 2.NP	Č.PARÉ 1 Č.V. D.1.1.02